



# materia

extremely decorative paint

## 6

ITALIANO

1) **Preparazione del supporto:** è necessario applicare il prodotto Materia 6™ su una superficie tinteggiata con Base™ colorata con i nostri Toner del sistema InTone Color System, in 1 o 2 mani, a seconda della qualità del fondo, in modo da predisporre la parete in modo adeguato al ricevimento della finitura decorativa.  
2) **Modalità di posa di Materia 6™:** utilizzando il pennello apposito, distribuire il prodotto a tratti alternati su una superficie di circa 2 m<sup>2</sup>. Dopo circa 5 minuti, lisciare il prodotto precedentemente applicato utilizzando il pennello

scario. Continuare con questo metodo sino al completamento del lavoro.  
**Imballo:** latte da 2,5 litri - **Resa:** 27 m<sup>2</sup> a litro - **Asciugatura:** superficiale al tatto 2-3 ore - completo 36/48 ore - **Pulizia attrezzi:** acqua tiepida  
Contenuto COV all'interno del prodotto pronto all'uso <40 g/l

FRANCAIS

1) **Préparation du support:** il est nécessaire d'appliquer le produit Materia 6™ sur une surface teintée à l'aide de Base™, coloré avec notre système de Toners InTone Color System, sur 1 ou 2 couches en fonction de la qualité du revêtement (précédemment diluée à 15%).  
2) **Modalité d'application de Materia 6™:** à l'aide du pinceau spécial, répartir le produit par alternance sur une surface de 2 m<sup>2</sup> environ. Environ 5 min plus tard, lisser le produit appliqué précédemment à l'aide d'un pinceau. Continuer de cette façon

jusqu'à la fin du travail.  
**Conditionnement:** bidon de 2,5 litres - **Rendement:** 27 m<sup>2</sup> par bidon - **Séchage:** au toucher en surface 2-3 heures - complet 36/48 heures - **Nettoyage des outils:** eau tiède  
Contenu COV à l'intérieur du produit prêt à l'emploi <40 g/l

ENGLISH

1) **Preparation of the base:** apply Materia 6™ on a surface painted with Base™, colored with our system InTone Color System in 1 or 2 layers according to the quality of the base (previously diluted at 15%).  
2) **Materia 6™ setting method:** use the fit brush, spread the product in alternate stretches on a surface of about 2 m<sup>2</sup>. After about 5 minutes smooth the previously applied product using the brush without paint. Continue this

procedure until the work is finished.  
**Packaging:** 2,5 liters buckets - **Capacity:** 27 m<sup>2</sup> per bucket - **Drying:** superficial at touch after 2-3 hours - complete after 36/48 hours - **Tools cleaning:** with lukewarm water  
COV content in the ready-for-use product <40 g/l

РУССКИЙ

1) **Подготовка основания:** декоративное покрытие Materia 6™ необходимо наносить на поверхность, уже обработанную базовым слоем BASE™ (БЭИС) окрашены с помощью нашей цветовой системы InTone в 1 или 2 слоя, в зависимости от пористости основания (BASE™ необходимо предварительно развести в пропорции 15% от объема).  
2) **Порядок нанесения Materia 6™** При помощи специальной кисти нанесите декоративное покрытие мазками в разных направлениях на поверхности площадью приблизительно 2 м<sup>2</sup>. Примерно через

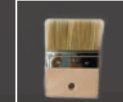
5 минут разровняйте нанесенное покрытие шпателем. Продолжайте декорирование всей стены в том же порядке.  
**Упаковка:** жестяные банки емкостью 2,5 литра - **Площадь покрытия:** 27 м<sup>2</sup> на каждую банку - **Время высыхания:** поверхностное 2-3 часа - полное 36/48 часов - **Очистка инструмента:** теплой водой - **Содержание летучих органических компонентов в готовом для использования продукте < 40 г/л** (в соответствии с европейскими нормами)

CHINESE

1) **支持的准备:** 把 Materia 6™ 漆涂在先前用特白色Base™处理过的表面是很重要的。根据表面的质量, 可以用特白色Base™的一两层 (稀释比例 15%)。  
2) **在InTone Color System 范围的着色之间选择你更喜欢的颜色。用铲或刷子仔细地混合在Materia 6™的色剂。为了得到喜欢的色效应, 根据编目的指示混合色剂。**

3) **用Materia 6™ 的说明** 用刷子把漆涂不时地在大约两平方米的表面。等五分钟, 然后用铲把先前漆的漆涂使光滑。象这样继续完成工作。  
**包装:** 2,5公升的罐头 - **恢复:** 每罐头: 27平方米 - **烘干:** 一接触2-3小时 - **完成的:** 36/48小时 - **工具清洁:** 温暖的水在备用产品的COV含量<40 克/升

2,5 L = 22/24 m<sup>2</sup>



1 COAT

SCOPRI TUTTO SU MATERIA 6



ITALIANO

LEARN ALL ABOUT MATERIA 6



ENGLISH

Materia 6™ è un effetto lucido, semi-trasparente, con al suo interno effetti di luce e micro-sfere perlescenti. Si applica in una mano, a pennello, come una velatura su un fondo bianco o colorato.  
*Materia 6 is a glossy, semi-transparent effect, with pearlescent micro-spheres. Apply one single layer of Materia 6™ with a brush like a glazing on a white or colored surface.*



# materia

extremely decorative paint

# Rap



• Aggiungere il/i Toner a MATERIA BASE™ per ottenere il colore desiderato. Mescolare con cura per una colorazione omogenea.  
• Add the Toner(s) to MATERIA BASE™ to get the desired color. Carefully mix it to obtain a consistent shade.  
• Ajoutez le/s Toners à MATERIA BASE™ pour obtenir la couleur désirée. Bien mélanger pour une coloration homogène.  
• Добавьте тонер в MATERIA BASE™, чтобы получить желаемый цвет. Тщательно перемешайте до однородной массы.  
• 加入MATERIA BASE 调色浆调教至需要的颜色, 小心搅拌以达至连贯的渐变效果。



• Applicare con l'apposito pennello a fasi incrociate ed alternate, secondo il tipo di finitura creativa preferito.  
• Apply with the correct brush using alternate cross strokes, depending on the required finish.  
• Appliquez avec le brosse approprié avec coups de pinceau croisés en fonction du type de fini créatif souhaité.  
• Примените подходящую кисть в зависимости от типа отделки.  
• 使用适合的油扫, 按需要的效果, 以十字扫法交替扫上。



www.materia-italy.com

Made in Italy





Materia Base Col. 009 — 1 Toner + Materia 6 code 60091



Materia Base Col. 011 — 1 Toner + Materia 6 code 60111



Materia Base Col. 005 — 1 Toner + Materia 6 code 60051



Materia Base Col. 039 — 1 Toner + Materia 6 code 60391



Materia Base Col. 038 — 2 Toner + Materia 6 code 60382



Materia Base Col. 045 — 1 Toner + Materia 6 code 60451



Materia Base Col. 049 — 1 Toner + Materia 6 code 60491



Materia Base Col. BOLD 3  
[008 - 2 toner + 001 - 4 toner] + Materia 6 code 6BOLD3



Materia Base Col. BOLD 23  
[008 - 2 toner + 014 - 1 toner] + Materia 6 code 6BOLD23



Materia Base Col. 053 — 2 Toner + Materia 6 code 60532



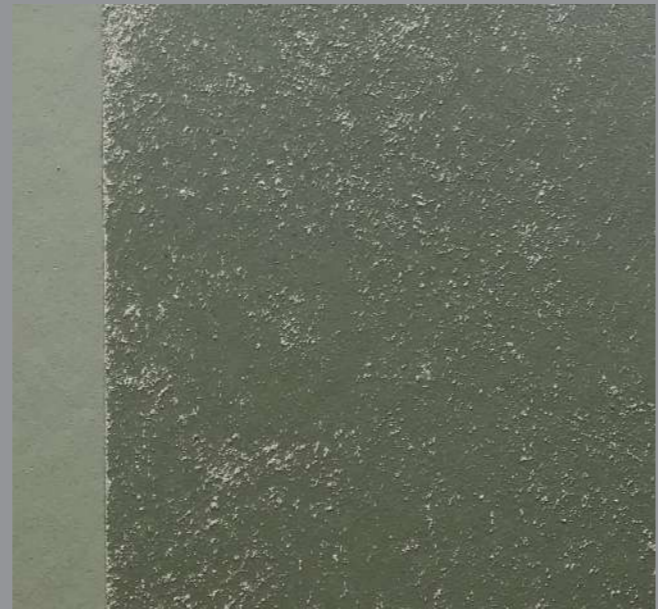
Materia Base Col. 003 — 2 Toner + Materia 6 code 60032



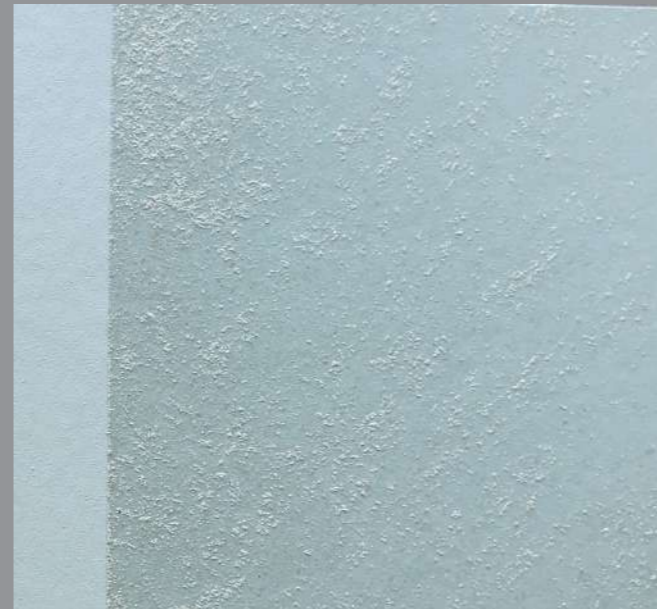
Materia Base Col. 050 — 1 Toner + Materia 6 code 60501



Materia Base Col. 034 — 2 Toner + Materia 6 code 60342



Materia Base Col. BOLD 22  
[008 - 2 toner + 014 - 4 toner] + Materia 6 code 6BOLD22



Materia Base Col. 008 — 2 Toner + Materia 6 code 60082



\* I colori della cartella sono indicativi e possono subire, nel tempo, parziali variazioni di tonalità. Inoltre i colori possono essere percepiti in modo leggermente diverso a seconda dei supporti, degli effetti realizzati e delle quantità di materiale applicato.

\*The colors of the folder are indicative and may undergo, over time, partial variations of tone. In addition, colors can be perceived slightly differently depending on the supports, on the effects achieved and on the quantity of material applied.